

 **DEKTRADE**[®]

ŠKOLENÍ 2012

PRO REALIZAČNÍ FIRMY

Vážení zákazníci, vážení přátelé,

chtěl bych Vás srdečně pozvat na tradiční školení se zaměřením na sdílení zkušeností a prohloubení znalostí v používání námi dodávaných materiálů, které budeme pořádat v lednu a únoru roku 2012. Školeními se snažíme naplňovat jednu z našich základních dlouhodobých strategií, která říká, že naším cílem není pouze dodávat prvotřídní materiál realizačním firmám, ale zároveň poskytovat technickou podporu na straně nákupu i prodeje a praktickými zkušenostmi přispět k jeho technologicky správnému zabudování do stavební konstrukce. Hlavním cílem pro naši společnou dlouhodobou prosperitu je výraz spokojeného investora.

V další části pozvánky naleznete vybraná témata školení, jejich náplně, termíny a místa konání.

Těším se a setkání s Vámi a přeji úspěšnou sezónu 2012.



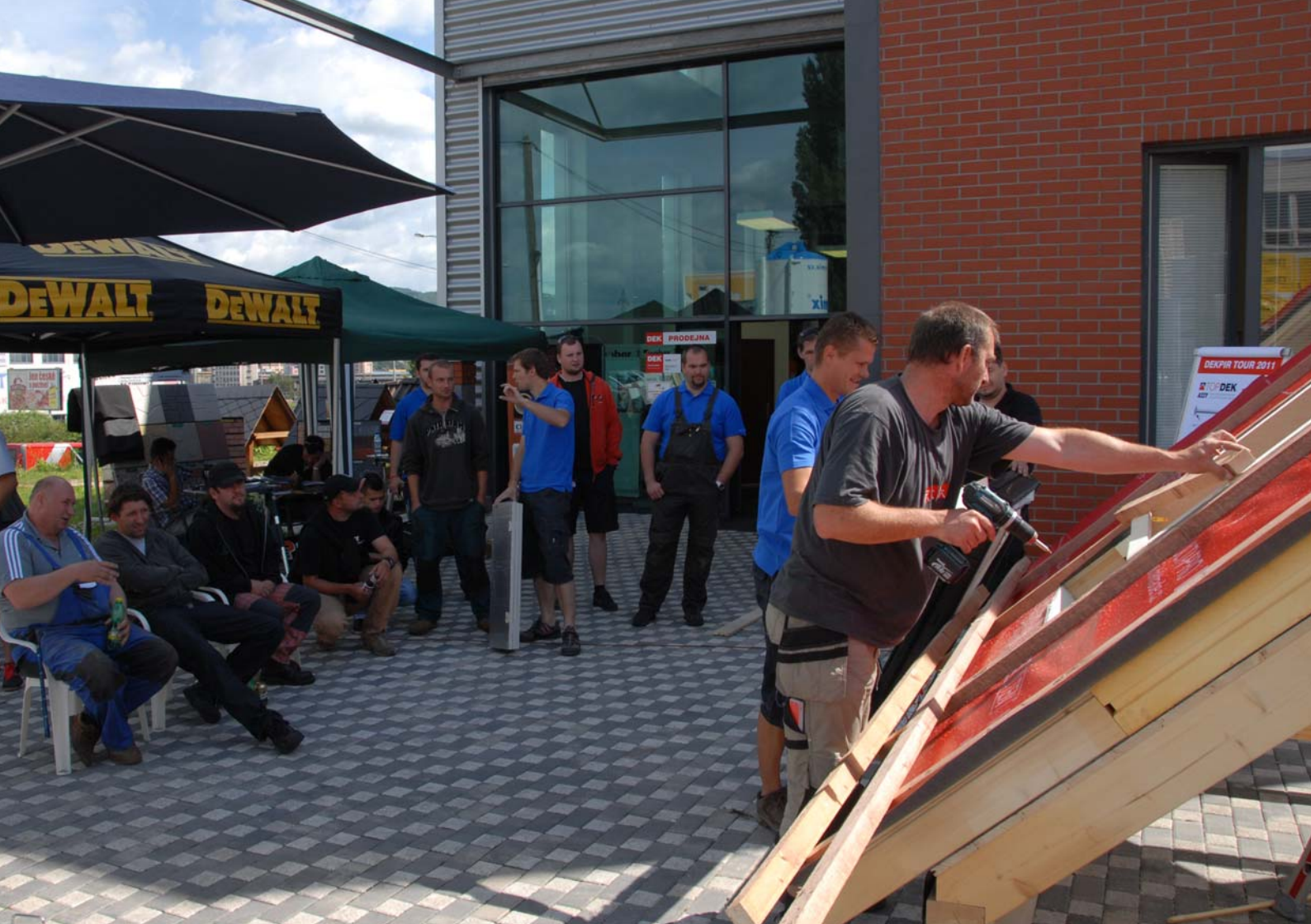
Vít Kutnar
generální ředitel

 **DEKTRADE**[®]



SEZNAM ŠKOLENÍ 2012

ASFALTOVÉ PÁSY DEKTRADE	8
HYDROIZOLAČNÍ FÓLIE DEKPLAN A ALKORPLAN	10
DUALDEK – DVOJITÝ HYDROIZOLAČNÍ SYSTÉM	12
SÁDROVÉ OMÍTKY CEMIX	14
SYSTÉM ŠIKMÝCH STŘECH TOPDEK	16
DEKWOOD – MATERIÁLY A SLUŽBY PRO MODERNÍ DŘEVOSTAVBY	20
STAVEBNÍ VÝPLNĚ WINDEK PVC	24



ORGANIZAČNÍ INFORMACE

V případě, že máte zájem se vybraného školení zúčastnit, pošlete e-mail se jménem firmy a jmény zúčastněných osob na e-mailovou adresu uvedenou u konkrétního školení. E-mailem obdržíte potvrzení Vaší účasti na školení. U placených školení dostanete informaci o provedení platby vstupného na školení. V případě, že bude již kapacita školení naplněna, dostanete informaci o dalším postupu.

Na školeních budou předány technické podklady prezentovaných výrobků a systémů. Účastníci školení obdrží osvědčení o absolvování školení. Aktuální informace sledujte od 4. ledna 2012 na www.dektrade.cz

V případě jakýchkoliv nejasností kontaktujte Vašeho obchodního zástupce DEKTRADE.



ASFALTOVÉ PÁSY DEKTRADE

Seznámení s výrobkovou řadou asfaltových pásů
a předvedení jejich správné aplikace.

Školení se skládá z teoretické a praktické části. Cílem teoretické části bude seznámit účastníky se sortimentem asfaltových pásů DEKTRADE, s jejich vlastnostmi, použitím ve stavebních konstrukcích, zpracováním a zabudováním do staveb. V praktické části bude účastníkům názorně ukázáno zpracování asfaltových pásů v ploše stavební konstrukce na různých podkladech a v různých kombinacích skladeb asfaltových pásů. Předvedeno bude také opracování vybraných detailů plochých střech. Každý účastník školení bude mít možnost si vyzkoušet práci s asfaltovými pásy pod odborným dohledem zkušených izolatérů.

Kapacita školení: 20 osob

PROGRAM

- 9:00 prezence
- 9:30 zahájení školení, přivítání, obecné informace
- 9:45 teoretická část
- 11:00 přestávka
- 11:15 úvod do praktické části
- 11:45 přestávka, občerstvení
- 12:00 praktická část
- 14:00 závěr školení, pro zájemce prodloužení praktické části

TERMÍNY A MÍSTA ŠKOLENÍ

TERMÍN	MÍSTO	ADRESA	KONTAKT PRO PŘIHLÁŠENÍ	TELEFON
10. 1. 2012	Sokolov	pobočka DEKTRADE, Dobrovského ul., Dolní Rychnov–Sokolov	martin.richter@dek-cz.com	731 544 929
11. 1. 2012	Děčín	pobočka DEKTRADE, Folknářská ul. (areál ARMEX Holding a.s.), Děčín	jan.petrik@dek-cz.com	733 168 128
12. 1. 2012	České Budějovice	restaurace Mlýnská stodola, Šindlovy Dvory 6, České Budějovice	zbynek.vrzak@dek-cz.com	739 388 045
17. 1. 2012	Přerov	pobočka DEKTRADE, Lověsice 261 (za areálem ČSAD), Přerov	zdenka.morbicrova@dek-cz.com	739 488 011
19. 1. 2012	Brno	pobočka DEKTRADE, Pražákova 52, Brno–Horní Heršpice	jan.stepak@dek-cz.com	731 421 922
24. 1. 2012	Ostrava	Výstaviště Černá louka, pavilon A, konferenční sál 3. patro	tomas.kubica@dek-cz.com	739 388 130
25. 1. 2012	Opava	Střední průmyslová škola stavební, Mírová 3, Opava	michal.skuta@dek-cz.com	739 488 054
26. 1. 2012	Pardubice	SOŠ a SOU stavební, Sokolovská 148, 533 54 Rybitví	roman.andel@dek-cz.com	733 168 018
30. 1. 2012	Hradec Králové	Střední průmyslová škola stavební, Pospíšilova tř.787, Hradec Králové	filip.trebaticky@dek-cz.com	731 544 969
31. 1. 2012	Praha–východ	Hotel Populus, U staré cihelny 2182/11, Praha 3	vera.cepova@dek-cz.com	603 899 091
1. 2. 2012	Praha–západ	areál SIEMENS Kolejová vozidla s.r.o., Ringhofferova 115/1, Praha 5	jakub.cervenka@dek-cz.com	731 544 982
6. 2. 2012	Plzeň	SOU Stavební, Borská 55, Plzeň	slavomir.frana@dek-cz.com	731 544 916
14. 2. 2012	Zlín	Střední průmyslová škola stavební, tř. T. Bati 4187, Zlín	daniel.provaznik@dek-cz.com	739 388 178





HYDROIZOLAČNÍ FÓLIE DEKPLAN A ALKORPLAN

Seznámení s výrobkovou řadou fólií na bázi PVC a předvedení jejich správné aplikace.

Školení se skládá z teoretické a praktické části. Cílem teoretické části bude seznámit účastníky se sortimentem fólií DEKPLAN a ALKORPLAN, s jejich technickými vlastnostmi, použitím ve stavebních konstrukcích, zpracováním a zabudováním do staveb. V praktické části bude účastníkům názorně ukázáno zpracování fólií v ploše stavební konstrukce a opracování vybraných detailů plochých střech. Každý účastník školení bude mít možnost si vyzkoušet práci s fóliemi pod odborným dohledem zkušených izolatérů.

Kapacita školení: 20 osob

PROGRAM

- 9:00 prezence
- 9:30 zahájení školení, přivítání, obecné informace
- 9:45 teoretická část 1
- 11:00 přestávka
- 11:15 teoretická část 2
- 11:45 přestávka, občerstvení
- 12:00 praktická část
- 14:00 závěr školení, pro zájemce prodloužení praktické části

Vstupné: 500 Kč včetně DPH

 **DEKPLAN**

TERMÍNY A MÍSTA ŠKOLENÍ

TERMÍN	MÍSTO	ADRESA	KONTAKT PRO PŘIHLÁŠENÍ	TELEFON
10. 1. 2012	Ostrava	Výstaviště Černá louka, pavilon A, konferenční sál 3. patro	tomas.kubica@dek-cz.com	739 388 130
11. 1. 2012	Opava	Střední průmyslová škola stavební, Mírová 3, Opava	michal.skuta@dek-cz.com	739 488 054
12. 1. 2012	Přerov	pobočka DEKTRADE, Lověsice 261 (za areálem ČSAD), Přerov	zdenka.morbicrova@dek-cz.com	739 488 011
13. 1. 2012	Hradec Králové	Střední průmyslová škola stavební, Pospíšilova tř.787, Hradec Králové	ondrej.rozsypal@dek-cz.com	731 421 905
17. 1. 2012	Sokolov	pobočka DEKTRADE, Dobrovského ul., Dolní Rychnov–Sokolov	martin.richter@dek-cz.com	731 544 929
19. 1. 2012	Praha–západ	areál SIEMENS Kolejová vozidla s.r.o., Ringhofferova 115/1, Praha 5	daniel.otawa@dek-cz.com	739 388 206
23. 1. 2012	Praha–východ	Hotel Populus, U staré cihelny 2182/11, Praha 3	jiri.heyduk@dek-cz.com	733 168 003
24. 1. 2012	Pardubice	SOŠ a SOU stavební, Sokolovská 148, 533 54 Rybitví	roman.andel@dek-cz.com	733 168 018
30. 1. 2012	Děčín	pobočka DEKTRADE, Folknářská ul. (areál ARMEX Holding a.s.), Děčín	jan.petrik@dek-cz.com	733 168 128
8. 2. 2012	Zlín	Střední průmyslová škola stavební, tř. T. Bati 4187, Zlín	daniel.provaznik@dek-cz.com	739 388 178
15. 2. 2012	České Budějovice	restaurace Mlýnská stodola, Šindlový Dvory 6, České Budějovice	david.masek@dek-cz.com	733 168 001
16. 2. 2012	Brno	pobočka DEKTRADE, Pražákova 52, Brno–Horní Heršpice	vendula.ondrova@dek-cz.com	737 281 276
17. 2. 2012	Jihlava	SŠ stavební, Středisko praktického vyučování, Na kopci 28, Jihlava	david.svoboda@dek-cz.com	737 281 283



DUALDEK – DVOJITÝ HYDROIZOLAČNÍ SYSTÉM

Seznámení s hydroizolačním systémem s možností kontroly a aktivace a předvedení jeho správného provedení.

Školení se skládá z teoretické a praktické části. Cílem teoretické části bude seznámit účastníky s principem dvojitého hydroizolačního systému s možností kontroly a aktivace a jeho výhody. V praktické části bude předvedeno provedení funkční části plochy tohoto systému včetně všech komponentů. U účastníků se předpokládá absolvované školení Hydroizolační fólie DEKPLAN a ALKORPLAN nejdéle z roku 2010. Závěrem proběhne losování věcných cen pro účastníky.

Kapacita školení: 20 osob

PROGRAM

- 9:00 prezence
- 9:30 zahájení školení, přivítání, obecné informace
- 9:45 teoretická část
- 10:45 přestávka, občerstvení
- 11:15 praktická část
- 13:15 závěr školení, pro zájemce prodloužení praktické části
- 13:20 kotevní technika
- 14:00 konec

TERMÍNY A MÍSTA ŠKOLENÍ

TERMÍN	MÍSTO	ADRESA	KONTAKT PRO PŘIHLÁŠENÍ	TELEFON
20.2.2012	Praha	Hotel Populus, U staré cihelny 2182/11, Praha 3	jiri.heyduk@dek-cz.com	733 168 003
22.2.2012	Ostrava	pobočka DEKTRADE, Ke Kamenině 89/12, Ostrava	tomas.kubica@dek-cz.com	739 388 130





SÁDROVÉ OMÍTKY CEMIX

Praktické a teoretické představení vnitřních povrchových úprav ze sádrových omítek.

Školení je rozděleno na dvě praktické části mezi nimiž je i část teoretická. Praktické části zahrnují mimo jiné ukázky nanášení omítek a způsoby finalizace povrchu sádrových omítek. V teoretické části se účastníci dozvědí vše o vlastnostech a parametrech omítek a jejich možného způsobu použití.

Kapacita školení: 20

PROGRAM

- 10:00 zahájení, přivítání
- 10:05 praktické ukázky strojní aplikace
- 10:25 teoretická část
- 11:30 přestávka, občerstvení
- 12:00 praktické ukázky filcování a gletování
- 12:30 prostor pro diskuzi a dotazy
- 13:00 závěr školení

TERMÍNY A MÍSTA ŠKOLENÍ

TERMÍN	MÍSTO	ADRESA	KONTAKT PRO PŘIHLÁŠENÍ	TELEFON
31. 1. 2012	Výrobní závod Studénka–Morava	Výrobní závod LB Cemix, s.r.o., Průmyslová 819, Studénka–Butovice	lucie.hadravova@dek-cz.com	733 168 052
9. 2. 2012	Výrobní závod Čebín–Morava	Výrobní závod LB Cemix, s.r.o., Čebín 47	lucie.hadravova@dek-cz.com	733 168 052
14. 2. 2012	Výrobní závod Loděnice–Čechy	Výrobní závod LB Cemix, s.r.o., Karlštejská 110, loděnice	lucie.hadravova@dek-cz.com	733 168 052
16. 2. 2012	Výrobní závod Loděnice–Čechy	Výrobní závod LB Cemix, s.r.o., Karlštejská 110, loděnice	lucie.hadravova@dek-cz.com	733 168 052





SYSTÉM ŠIKMÝCH STŘECH TOPDEK

Školení je zaměřeno na montáž systému šikmých střech TOPDEK. Účastníci školení obdrží podrobné informace o zásadách montáže skladby střechy a provádění detailů.

V první části školení budou účastníci seznámeni s principem fungování skladby střechy v systému TOPDEK. Budou představeny základní skladby systému a výrobky, které jsou v systému TOPDEK zahrnuty. Druhá část školení bude zaměřena na provádění střech v systému TOPDEK. Na názorných schématech a na fotografiích ze staveb budou předvedeny zásady montáže s důrazem na řešení detailů. Závěrem proběhne losování věcných cen pro účastníky.

Kapacita školení: 15 osob

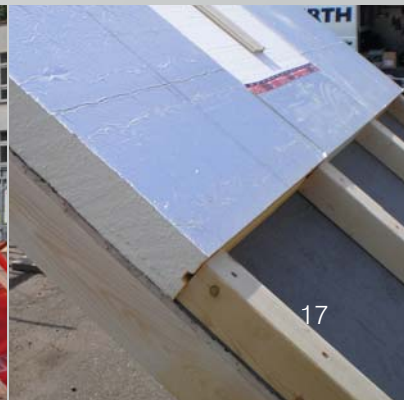
PROGRAM

- 8:30 prezence účastníků
- 9:00 systém TOPDEK, skladby, principy, materiály
- 9:45 přestávka s občerstvením
- 10:00 upevňovací technika Würth
- 10:30 systém TOPDEK, montáž skladby a detailů
- 11:15 losování cen, závěr školení

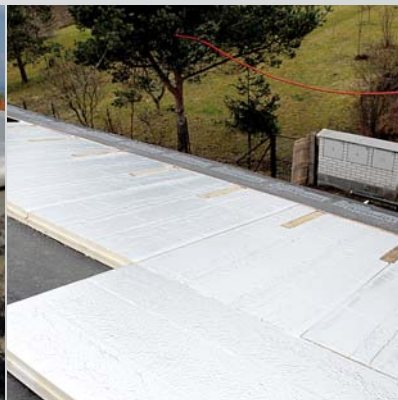
Vstupné: 200 Kč včetně DPH

TERMÍNY A MÍSTA ŠKOLENÍ

TERMÍN	MÍSTO	ADRESA	KONTAKT PRO PŘIHLÁŠENÍ	TELEFON
9. 1. 2012	České Budějovice	restaurace Mlýnská stodola, Šindlový Dvory 6, České Budějovice	tomas.cermin@dek-cz.com	737 281 264
10. 1. 2012	Tábor	pobočka DEKTRADE, Čekanice 270 (u sila), Tábor	jan.stastny@dek-cz.com	739 388 145
11. 1. 2012	Jihlava	pobočka DEKTRADE, Na Hranici 4966/33, Jihlava	miloslav.havel@dek-cz.com	605 205 359
16. 1. 2012	Brno	pobočka DEKTRADE, Pražákova 52, Brno–Horní Heršpice	jakub.zaruba@dek-cz.com	739 588 417
17. 1. 2012	Hodonín	Hotel PANON, Koupelní 4, Hodonín	david.mikulica@dek-cz.com	739 388 133
23. 1. 2012	Liberec	Centrum Babylon, konferenční salonek č.3, Nitranská 1, Liberec	petr.brozek@dek-cz.com	737 281 203
24. 1. 2012	Česká Lípa	hospoda u Kerama, Žizníkov 12, Česká Lípa	pavel.podzimek@dek-cz.com	739 488 058
26. 1. 2012	Praha–Žličín	areál SIEMENS Kolejová vozidla s.r.o., Ringhofferova 115/1, Praha 5	pavel.horvath@dek-cz.com	605 205 349
1. 2. 2012	Ústí nad Labem	pobočka DEKTRADE, Žižkova 3298, Ústí nad Labem	ondrej.kubat@dek-cz.com	737 281 297
2. 2. 2012	Praha–Malešice	DEK a.s., Tiskařská 10, Praha 10, zasedací místnost 4. patro	jiri.heyduk@dek-cz.com	733 168 003
7. 2. 2012	Hradec Králové	pobočka DEKTRADE, Vážní 953, Hradec Králové 3	tomas.dlab@dek-cz.com	739 588 483
8. 2. 2012	Plzeň	pobočka DEKTRADE, Písecká ul., Plzeň	jan.nestak@dek-cz.com	739 588 473
9. 2. 2012	Pardubice	pobočka DEKTRADE, Fáblovka 404, Pardubice–Staré Hradiště	petr.koblizek@dek-cz.com	731 421 973



TERMÍN	MÍSTO	ADRESA	KONTAKT PRO PŘIHLÁŠENÍ	TELEFON
10. 2. 2012	Olomouc	Střední škola polytechnická, Rooseweltova 79, Olomouc	jan.bostik@dek-cz.com	739 388 289
13. 2. 2012	Ostrava	pobočka DEKTRADE, Ke Kamenině 89/12, Ostrava	pavel.giecek@dek-cz.com	739 488 143
14. 2. 2012	Nový Jičín	pobočka DEKTRADE, Hřbitovní 1976/69, Nový Jičín	rostislav.vrecka@dek-cz.com	731 421 914
15. 2. 2012	Prostějov	Hotel Tennis Club, Za Kosteleckou 49, Prostějov	pavel.svorcik@dek-cz.com	739 488 021
16. 2. 2012	Šumperk	pobočka DEKTRADE, Jílová 1a, Šumperk	lucie.luzikova@dek-cz.com	739 388 148
17. 2. 2012	Benešov	pobočka DEKTRADE, Křížíkova 1950, Benešov	filip.kahoun@dek-cz.com	733 168 093
21. 2. 2012	Chomutov	pobočka DEKTRADE, Spořiče 504, Spořiče u Chomutova	jan.kurka@dek-cz.com	605 205 358
22. 2. 2012	Sokolov	pobočka DEKTRADE, Dobrovského ul., Dolní Rychnov–Sokolov	roman.hanker@dek-cz.com	731 421 946
23. 2. 2012	Karlovy Vary	pobočka DEKTRADE, Sportovní ul. 15, Karlovy Vary	petr.chaloupka@dek-cz.com	739 488 130
28. 2. 2012	Opava	pobočka DEKTRADE, ul. Těšínská 62, Opava	jan.charvat@dek-cz.com	737 281 275
29. 2. 2012	Zlín	restaurace U dvou slunečnic, Sokolská 5147, Zlín	tomas.zelik@dek-cz.com	739 388 043
1. 3. 2012	Valašské Meziříčí	pobočka DEKTRADE, Jiráskova 248/15, Valašské Meziříčí	martin.orsag@dek-cz.com	739 204 088







DEKWOOD – MATERIÁLY A SLUŽBY PRO MODERNÍ DŘEVOSTAVBY

Školení je zaměřeno na vybraný sortiment z oblasti materiálů pro dřevěné konstrukce. Účastníci budou seznámeni s novými materiály a technologiemi, které se v oblasti dřevostaveb používají.

V první části školení budou účastníci seznámeni s možnostmi využití lepeného dřeva ve stavebních konstrukcích včetně představení materiálů pro obloukové střešní konstrukce a profilovaných lepených elementů pro stěny roubených staveb. Dále bude představen progresivní konstrukční systém z celostěnových masivních desek CLT vhodný pro vícepodlažní dřevostavby. V druhé části školení budou účastníci seznámeni se spojovacím a kotevním materiálem pro dřevěné konstrukce. Závěr školení bude věnován tématu navrhování a provádění dřevěných fasád.

Kapacita školení: 30 osob

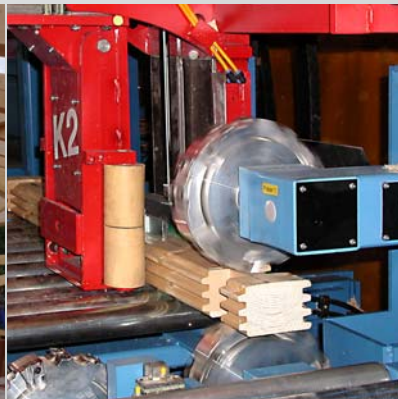
PROGRAM

- 8:30 prezence účastníků
- 9:00 možnosti využití lepeného dřeva ve stavebních konstrukcích
- 10:00 přestávka s občerstvením
- 10:00 kotevní a spojovací materiál pro dřevěné konstrukce
- 10:30 dřevěné fasády – návrhy, provádění, detaily
- 11:15 slosování o ceny, závěr školení

Vstupné: ZDARMA

TERMÍNY A MÍSTA ŠKOLENÍ

TERMÍN	MÍSTO	ADRESA	KONTAKT PRO PŘIHLÁŠENÍ	TELEFON
10. 1. 2012	Praha–východ	Hotel Populus, U staré cihelny 2182/11, Praha 3	jiri.heyduk@dek-cz.com	733 168 003
11. 1. 2012	Praha–západ	areál SIEMENS Kolejová vozidla s.r.o., Ringhofferova 115/1, Praha 5	pavel.horvath@dek-cz.com	605 205 349
12. 1. 2012	Hradec Králové	Střední průmyslová škola stavební, Pospíšilova tř.787, Hradec Králové	tomas.dlab@dek-cz.com	739 588 483
17. 1. 2012	Ostrava	Intoza s.r.o., Varšavská 1583/99, Ostrava Hulváky	pavel.giecek@dek-cz.com	739 488 143
23. 1. 2012	Svitavy	pobočka DEKSTAVIVA, Olbrachtova 2053/31, Svítavy	ondrej.ovad@dek-cz.com	739 488 032
25. 1. 2012	Zlín	restaurace U dvou slunečnic, Sokolská 5147, Zlín	tomas.zelik@dek-cz.com	739 388 043
30. 1. 2012	Jihlava	Střední škola stavební, Středisko praktického vyučování, Na Kopci 28	rostislav.uhlir@dek-cz.com	739 388 299
31. 1. 2012	České Budějovice	restaurace Mlýnská stodola, Šindlovy Dvory 6, České Budějovice	oldrich.berka@dek-cz.com	739 488 176
1. 2. 2012	Olomouc	Střední škola polytechnická, Roosewelta 79, Olomouc	petra.havlikova@dek-cz.com	731 544 981
2. 2. 2012	Brno	pobočka DEKTRADE, Pražákova 52, Brno–Horní Heršpice	ales.soukup@dek-cz.com	739 388 048
9. 2. 2012	Liberec	Centrum Babylon, konferenční salonek č.3, Nitranská 1, Liberec	frantisek.kraus@dek-cz.com	605 205 355
14.2.2012	Plzeň	SOU Stavební, Borská 55, Plzeň	tomas.noll@dek-cz.com	739 588 440
15.2.2012	Ústí nad Labem	pobočka DEKTRADE, Žižkova 3298, Ústí nad Labem	ondrej.kubat@dek-cz.com	737 281 297



TERMÍN	MÍSTO	ADRESA	KONTAKT PRO PŘIHLÁŠENÍ	TELEFON
21.2.2012	Sokolov	pobočka DEKTRADE, Dobrovského ul., Dolní Rychnov - Sokolov	roman.hanker@dek-cz.com	731 421 946
22.2.2012	Chomutov	restaurace U Camprů, J. Šverny 87, Droužkovice	jan.kurka@dek-cz.com	605 205 358







MONTÁŽ STAVEBNÍCH VÝPLNÍ WINDEK PVC

Naučíme Vás vše potřebné pro montáž plastových oken. Budete moct naplno využít montážních kapacit svých lidí s podporou tradičně kvalitního dodavatelského servisu DEKTRADE.

Trend efektivního využívání zaměstnaneckých kapacit ve stavebnictví posiluje. Včetně stále obvyklejší montáže stavebních výplní vlastními silami bez potřeby placení práce subdodavatelů. Školení je určeno zvláště pro všeobecné realizační firmy a firmy zabývající se zateplovacími systémy ETICS. Účastníky školení seznámíme se zásadami návrhu a přípravy výměny oken včetně bezchybného zaměření. Následuje samotná instalace do připravených otvorů, funkční seřízení, pravidla údržby a servisu.

TEORETICKÁ ČÁST – představení produktové řady WINDEK PVC, zásady pro výběr vhodného okna, nejčastější varianty zabudování oken

PRAKTICKÁ ČÁST – ukázka několika způsobů montáže oken od zaměření otvoru až po seřízení okna, údržba a servis oken

Na závěr školení proběhne losování věcných cen pro účastníky.

Kapacita školení: 15 – 20 osob

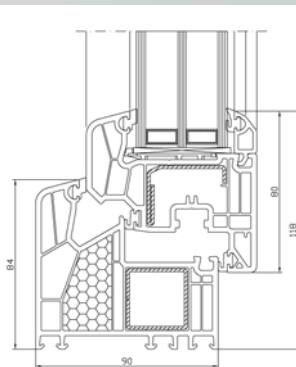
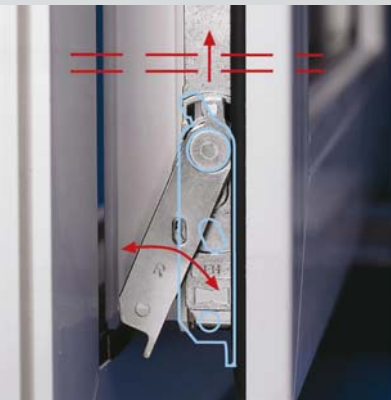
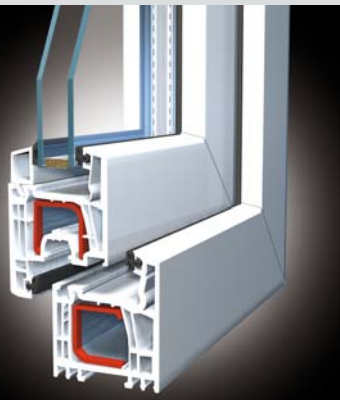
PROGRAM

- 9:00 přivítání účastníků
- 9:10 teoretická část
- 9:40 praktická část I
- 10:10 přestávka s občerstvením
- 10:30 praktická část II
- 11:30 diskuze
- 12:00 konec

Vstupné: ZDARMA

TERMÍNY A MÍSTA ŠKOLENÍ

TERMÍN	MÍSTO	ADRESA	KONTAKT PRO PŘIHLÁŠENÍ	TELEFON
10. 1. 2012	Svitavy	pobočka DEKSTAVIVA, Olbrachtova 2053/31, Svítavy	tomas.duda@dek-cz.com	733 168 056
12. 1. 2012	Ostrava	Intozs s.r.o., Varšavská 1583/99, Ostrava Hulváky	jiri.petr@dek-cz.com	737 281 228
16. 1. 2012	Ústí nad Labem	pobočka DEKTRADE, Žižkova 3298, Ústí nad Labem	veronika.berankova@dek-cz.com	739 388 142
17. 1. 2012	Praha - sever	Hotel Populus, U staré cihelny 2182/11, Praha 3	petr.kramar@dek-cz.com	731 544 935
18. 1. 2012	Praha - jih	areál SIEMENS Kolejová vozidla s.r.o., Ringhofferova 115/1, Praha 5	jakub.dlouhy@dek-cz.com	739 388 169
24. 1. 2012	Děčín	pobočka DEKTRADE, Folknářská ul. (areál ARMEX Holding a.s.), Děčín	jaroslav.typlt@dek-cz.com	737 281 224
30. 1. 2012	Zlín	restaurace U dvou slunečnic, Sokolská 5147, Zlín	pavel.divoka@dek-cz.com	731 421 945
31. 1. 2012	Olomouc	Střední škola polytechnická, Roosewoltova 79, Olomouc	ladislav.belik@dek-cz.com	731 544 991
1. 2. 2012	Brno	pobočka DEKTRADE, Pražákova 52, Brno–Horní Heršpice	tomas.diblik@dek-cz.com	739 488 026
8. 2. 2012	Sokolov	pobočka DEKTRADE, ul., Dolní Rychnov– Sokolov	renata.brozakova@dek-cz.com	733 168 141
9. 2. 2012	Nový Jičín	pobočka DEKTRADE, Hřbitovní 1976/69, Nový Jičín	roman.novosad@dek-cz.com	739 388 042
14. 2. 2012	Hradec Králové	Střední průmyslová škola stavební, Pospíšilova tř.787, Hradec Králové	tomas.dlab@dek-cz.com	739 588 483
15. 2. 2012	Plzeň	SOU Stavební, Borská 55, Plzeň	lenka.pavlikova@dek-cz.com	731 421 978



TERMÍN	MÍSTO	ADRESA	KONTAKT PRO PŘIHLÁŠENÍ	TELEFON
20. 2. 2012	Liberec	Centrum Babylon, konferenční salonek č.3, Nitranská 1, Liberec	petr.brozek@dek-cz.com	737 281 203
21. 2. 2012	Jihlava	Střední škola stavební, Středisko praktického vyučování, Na Kopci 28	lukas.foit@dek-cz.com	737 281 265
22. 2. 2012	České Budějovice	restaurace Mlýnská stodola, Šindlovy Dvory 6, České Budějovice	veroslav.cizek@dek-cz.com	737 281 274



 **DEKTRADE**[®]

 **DEKWOOD**[®]

 **ATELIER DEK**

www.dektrade.cz