

# GLASTEK 40 SPECIAL MINERAL



## HYDROIZOLAČNÍ PÁS Z SBS MODIFIKOVANÉHO ASFALTU S NOSNOU VLOŽKOU ZE SKLENĚNÉ TKANINY

**GLASTEK 40 SPECIAL MINERAL** je vyroben z SBS modifikovaného asfaltu. Nosná vložka je skleněná tkanina plošné hmotnosti 200 g/m<sup>2</sup>. Tento druh vložky dává pásu vysokou pevnost. Pás je na horním povrchu opatřen jemným separačním posypem. Na spodním povrchu je opatřen separační PE fólií.

**GLASTEK 40 SPECIAL MINERAL** se obvykle používá pro parotěsnou a popřípadě pojistnou hydroizolační vrstvu plochých střech, jako spodní pás v hydroizolační vrstvě na nových i opravovaných plochých střechách nebo jako horní pás tam, kde je hydroizolace krytá dalšími vrstvami (např. inverzní střešní skladba, střešní skladba chráněná vrstvou kameniva nebo dlažbou na podložkách).

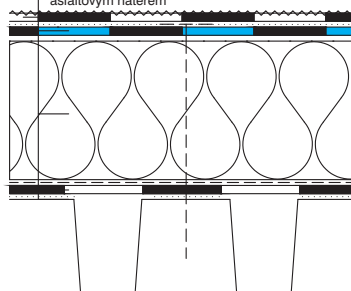
**GLASTEK 40 SPECIAL MINERAL** je vhodný pro parotěsnou vrstvu šikmých střech se skladbou nad krokveří.

**GLASTEK 40 SPECIAL MINERAL** se používá jako součást izolace spodní stavby proti zemní vlhkosti, gravitační i tlakové vodě (v kombinaci s jedním nebo dvěma dalšími pásy) a radonu. Pás svými parametry odpovídá vysokým nárokům na spolehlivost hydroizolace spodní stavby.

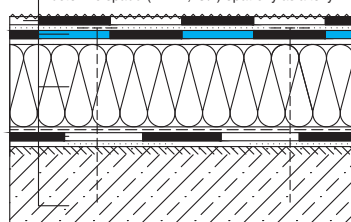
**GLASTEK 40 SPECIAL MINERAL** se bodově nebo celoplošně natavuje na podklad, příp. se kotví. Pro nízkou tažnost je pás vhodný pro střechy s větším sklonem. Pás **GLASTEK 40 SPECIAL MINERAL** nelze vystavit dlouhodobému působení UV záření.

Technologie provádění hydroizolace z pásu **GLASTEK 40 SPECIAL MINERAL** je podrobně popsána v příručce ASFALTOVÉ PÁSY DEKTRADE – Návod k použití. Zásady navrhování hydroizolace jsou popsány v příručkách PLOCHÉ STŘECHY – Skladby a detaily a SPODNÍ STAVBA – Skladby a detaily.

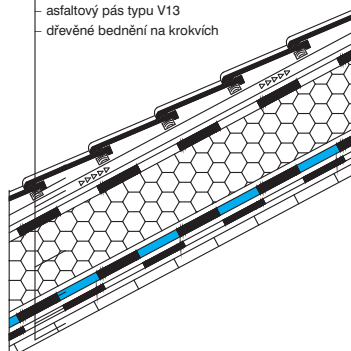
- 01 ELASTEK 40 FIRESTOP natavený celoplošně k podkladu  
**GLASTEK 40 SPECIAL MINERAL** kotvený do tr. plechu  
 tepelná izolace z desek z minerálních vláken lepená k podkladu  
 parozábrana z asfaltového pásu  
 trapézový plech ve spádu (min. 1,75%) opatřený asfaltovým nátěrem



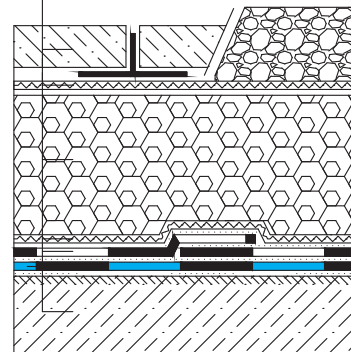
- 02 ELASTEK 40 SPECIAL DEKOR natavený celoplošně k podkladu  
**GLASTEK 40 SPECIAL MINERAL** kotvený k podkladu  
 PIR desky přikotveny nebo nalepeny k podkladu  
 parozábrana z asfaltového pásu  
 beton ve spádu (min. 1,75%) opatřený asfaltovým nátěrem



- 03 skládaná střešní krytina  
 latě  
 kontralatě  
 POLYDEK EPS 100 TOP přikotven k podkladu  
**GLASTEK 40 SPECIAL MINERAL** přikotven k podkladu  
 asfaltový pás typu V13  
 dřevěné bednění na krokevích



- 04 dlažba na podložkách nebo násyp kameniva  
 polypropylenová textilie FILTEK 300  
 extrudovaný polystyren  
 polypropylenová textilie FILTEK 300  
 ELASTEK 40 SPECIAL MINERAL natavený celoplošně k podkladu  
**GLASTEK 40 SPECIAL MINERAL** natavený bodově k podkladu  
 beton ve spádu (min. 1,75%) opatřený asfaltovým nátěrem



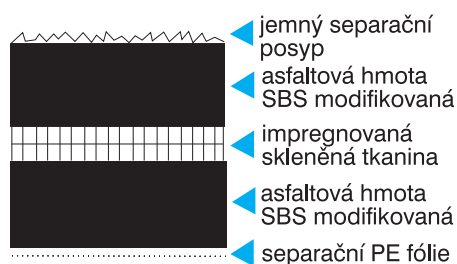
- 01 | skladba střechy s klasickým pořadím vrstev  
 02 | skladba střechy s tepelnou izolací z PIR desek  
 03 | šikmá střecha se systémem TOPDEK (tepelná izolace nad krokevemi)  
 04 | skladba střechy s obráceným pořadím vrstev

## GLASTEK 40 SPECIAL MINERAL

## Technické parametry pásu

Vlastnost	Zkušební metoda	Deklarovaná hodnota
šířka	EN 1848-1	1,0m
délka	EN 1848-1	7,5m
tloušťka	EN 1849-1	4,0mm
vodotěsnost	EN 1928:2000	vyhovuje
reakce na oheň	EN 13501-1	třída E
nejvyšší tahová síla	EN 12311-1	podélně 1400 N/50 mm ± 400 N/50 mm příčně 1600 N/50 mm ± 400 N/50 mm
tažnost	EN 12311-1	podélně i příčně 12% ± 5%
pevnost spoje	EN 12317-1	podélně 1400 N/50 mm ± 400 N/50 mm příčně 1600 N/50 mm ± 400 N/50 mm
odolnost proti nárazu • při teplotě 23°C ± 2°C • při teplotě -10°C ± 2°C	EN 12691	10mm 20mm
odolnost proti statickému zatížení	EN 12730	5kg
ohebnost za nízkých teplot	EN 1109	-25°C
odolnost proti stékání při zvýšené teplotě	EN 1110	100°C
odolnost proti protrhávání (dřík hřebíku)	EN 12310-1	300 N ± 100 N
odolnost proti umělému stárnutí	EN 1296, EN 1928	vyhovuje
odolnost proti chemikáliím	EN 1847, EN 1928	vyhovuje
faktor difúzního odporu $\mu$	EN 1931	30000

## Schéma složení pásu



## Skladování

Role pásu se musí skladovat ve svislé poloze a musí být chráněn před dlouhodobým působením povětrnosti a UV záření.

## Záruka 10 let

Výrobce poskytuje desetiletou záruku na vodotěsnost, za předpokladu, že výrobek byl správně zabudován do konstrukce (viz příručka ASFALTOVÉ PÁSY DEKTRADE – Návod k použití).

Kvalita hydroizolačních pásů GLASTEK 40 SPECIAL MINERAL je trvale sledována a certifikována systémem ISO 9001.



GLASTEK 40 SPECIAL MINERAL je certifikován dle EN 13707, EN 13970 a EN 13969 a je označován značkou shody CE.



Společnost DEKTRADE a.s., jako výrobce pásu, provádí pravidelné kontroly jakosti výrobku dle příslušných evropských zkušebních norem.

## Informace a technická podpora

Veškeré informace včetně kompletního technického poradenství Vám poskytnou vyškolení pracovníci ATELIERU DEK – specializované střediska společnosti DEKTRADE a.s.

## KONTAKTY



AKTUÁLNÍ INFORMACE NALEZNETE NA [WWW.DEKTRADE.CZ](http://WWW.DEKTRADE.CZ)

## odbyt, technická podpora

**BENEŠOV** 317 700 586  
**BEROÚN** 311 621 251  
**BRNO** 545 231 166  
**ČESKÁ LÍPA** 487 823 917  
**ČESKÉ BUDĚJOVICE** 387 313 576  
**DĚČÍN** 739 388 075  
**HODONÍN** 518 322 508  
**HRADEC KRÁLOVÉ** 495 546 656  
**CHOMUTOV** 474 668 554  
**JIHLAVA** 564 600 311  
**KARLOVY VARY** 353 579 088  
**KLADNO** 312 661 095  
**KOLÍN** 321 623 249  
**LIBEREC** 485 134 143

**MOST** 476 700 635  
**NOVÝ JIČÍN** 556 720 322  
**OLOMOUČ** 585 311 354  
**OPAVA** 553 623 833  
**OSTRAVA** 596 618 904  
**PARDUBICE** 466 301 957  
**PELHŘIMOV** 565 382 173  
**PLZEŇ** 377 329 119  
**PRAHA KUNRATICE** 227 620 302  
**PRAHA MALEŠICE** 272 705 825  
**PRAHA ZLIČÍN** 257 950 751  
**PRACHATICE** 739 388 074  
**PROSTĚJOV** 582 331 076  
**PŘEROV** 581 701 734

**PŘÍBRAM** 318 599 296  
**SOKOLOV** 352 661 175  
**STARÉ MĚSTO U UH** 572 501 832  
**STRAKONICE** 383 322 029  
**SVITAVY** 461 540 866  
**ŠUMPERK** 583 283 329  
**TÁBOR** 381 279 231  
**TRUTNOV** 499 329 468  
**TŘINEC** 558 340 885  
**ÚSTÍ NAD LABEM** 475 216 739  
**VALAŠSKÉ MEZIŘÍČÍ** 571 610 685  
**ZLÍN** 577 222 239  
**ZNOJMO** 515 223 059

## technická podpora

**ATELIER DEK**  
projekty, posudky,  
diagnostika, konzultace, dozory,  
energetické audity  
**DEKPROJEKT s. r. o.**

Tiskařská 10/257  
108 00 Praha 10  
tel.: 234 054 284  
fax: 234 054 291  
info@dekprojekt.cz  
www.atelier-dek.cz  
www.dekprojekt.cz

DEKTRADE je držitelem  
certifikátu jakosti ISO 9001.

