

GLASTEK 35 STANDARD MINERAL



HYDROIZOLAČNÍ PÁS Z SBS MODIFIKOVANÉHO ASFALTU S NOSNOU VLOŽKOU ZE SKLENĚNÉ TKANINY

GLASTEK 35 STANDARD MINERAL je vyroben z SBS modifikovaného asfaltu. Nosná vložka je skleněná tkanina plošné hmotnosti 200 g/m². Tento druh vložky dává pásu vysokou pevnost. Na horním povrchu je pás opatřen jemným separačním posypem. Na spodním povrchu je opatřen separační PE fólií.

GLASTEK 35 STANDARD MINERAL se obvykle používá pro parotěsnou a popřípadě pojistnou hydroizolační vrstvu plochých střech, jako spodní pás v hydroizolační vrstvě na nových i opravovaných plochých střechách nebo jako horní pás tam, kde je hydroizolace krytá dalšími vrstvami (např. inverzní střešní skladba, střešní skladba chráněná vrstvou kameniva nebo dlažbou na podložkách). **GLASTEK 35 STANDARD MINERAL** je vhodný pro parotěsnou vrstvu šikmých střech se skladbou nad krokve.

GLASTEK 35 STANDARD MINERAL se používá jako součást izolace spodní stavby proti zemní vlhkosti, gravitační i tlakové vodě (v kombinaci s jedním nebo dvěma dalšími

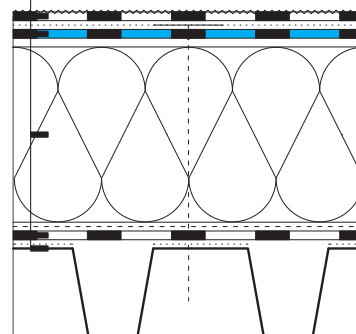
pásy) a radonu. Pás svými parametry odpovídá vysokým nárokům na spolehlivost hydroizolace spodní stavby.

GLASTEK 35 STANDARD MINERAL se bodově nebo celoplošně natavuje na podklad, příp. se kotví. Pro nízkou tažnost je pás vhodný pro střechy s větším sklonem. **GLASTEK 35 STANDARD MINERAL** nelze vystavit dlouhodobému působení UV záření.

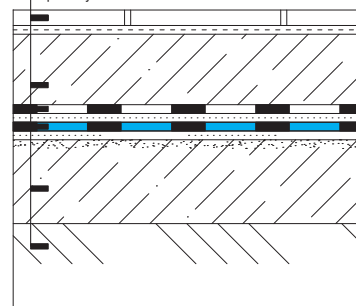
Technologie provádění hydroizolace z pásu **GLASTEK 35 STANDARD MINERAL** je podrobně popsána v příručce ASFALTOVÉ PÁSY DEKTRADE – Návod k použití. Zásady navrhování hydroizolace jsou popsány v příručkách PLOCHÉ STŘECHY – Skladby a detaily a SPODNÍ STAVBA – Skladby a detaily.

- 01 | skladba střechy s klasickým pořadím vrstev
- 02 | skladba hydroizolace podlahy na terénu
- 03 | šikmá střecha se systémem TOPDEK (tepelná izolace nad krokve)
- 04 | **GLASTEK 35 STANDARD MINERAL** v hydroizolaci spodní stavby

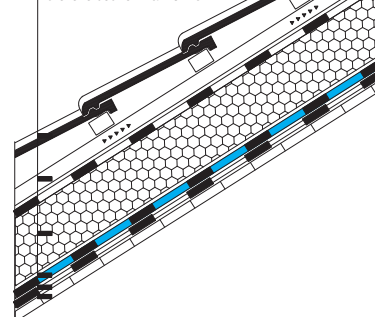
- 01 | ELASTEK 40 FIRESTOP natavený celoplošně k podkladu
- GLASTEK 35 STANDARD MINERAL kotvený do TR plechu
- tepelná izolace z desek z minerálních vláken lepená k podkladu
- ROOFTEK AL MINERAL natavený bodově k podkladu
- trapezový plech



- 02 | keramická dlažba lepená
- ochranný beton
- ROOFTEK AL MINERAL natavený celoplošně k podkladu
- GLASTEK 35 STANDARD MINERAL natavený bodově k podkladu
- podkladní beton s navenetrovaným povrchem
- upravený terén



- 03 | skládaná střešní krytina
- latě
- kontralatě
- POLYDEK EPS 100 TOP kotvený k podkladu
- GLASTEK 35 STANDARD MINERAL kotvený k podkladu
- asfaltový pás typu V 13
- dřevěné bednění na krokech



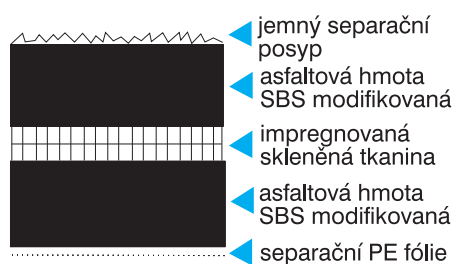
04

GLASTEK 35 STANDARD MINERAL

Technické parametry pásu

Vlastnost	Zkušební metoda	Deklarovaná hodnota
šířka	EN 1848-1	1,0 m
délka	EN 1848-1	7,5 m
tloušťka	EN 1849-1	3,5 mm
vodotěsnost	EN 1928:2000	vyhovuje
reakce na oheň	EN 13501-1	třída F
největší tahová síla	EN 12311-1	podélně 1400 N/50 mm ± 400 N/50 mm příčně 1600 N/50 mm ± 400 N/50 mm
protážení	EN 12311-1	podélně i příčně 12% ± 5%
pevnost spoje	EN 12317-1	podélně 1400 N/50 mm ± 400 N/50 mm příčně 1600 N/50 mm ± 400 N/50 mm
odolnost proti nárazu • při teplotě 23°C ± 2°C • při teplotě -10°C ± 2°C	EN 12691	10mm 20mm
odolnost proti statickému zatížení	EN 12730	5kg
ohebnost za nízkých teplot	EN 1109	-15°C
odolnost proti stékání při zvýšené teplotě	EN 1110	90°C
odolnost proti protrhávání (dřík hřebíku)	EN 12310-1	300 N ± 100 N
odolnost proti umělému stárnutí	EN 1296, EN 1928	vyhovuje
odolnost proti chemikáliím	EN 1847, EN 1928	vyhovuje
faktor difúzního odporu μ	EN 1931	30000

Schéma složení pásu



Skladování

Role pásu se musí skladovat ve svislé poloze a musí být chráněny před dlouhodobým působením povětrnosti a UV záření.

Záruka 10 let

Výrobce poskytuje desetiletou záruku na vodotěsnost, za předpokladu, že výrobek byl správně zabudován do konstrukce (viz příručka ASFALTOVÉ PÁSY DEKTRADE – Návod k použití).

Kvalita hydroizolačních pásů GLASTEK 35 STANDARD MINERAL je trvale sledována a certifikována systémem ISO 9001.



GLASTEK 35 STANDARD MINERAL je certifikován dle EN 13707, EN 13970 a EN 13969 a je označován značkou shody CE.



Společnost DEKTRADE a.s., jako výrobce pásu, provádí pravidelné kontroly jakosti výrobku dle příslušných evropských zkušebních norem.

Informace a technická podpora

Veškeré informace včetně kompletního technického poradenství Vám poskytnou vyškolení pracovníci ATELIERU DEK – specializované střediska společnosti DEKTRADE a.s.

KONTAKTY



AKTUÁLNÍ INFORMACE NALEZNETE NA WWW.DEKTRADE.CZ

odbyt, technická podpora

BENEŠOV	317 700 586
BEROŮN	311 621 251
BRNO	545 231 166
ČESKÁ LÍPA	487 823 917
ČESKÉ BUDĚJOVICE	387 313 576
DĚČÍN	739 388 075
HODONÍN	518 322 508
HRADEC KRÁLOVÉ	495 546 656
CHOMUTOV	474 668 554
JIHLAVA	564 600 311
KARLOVY VARY	353 579 088
KLADNO	312 661 095
KOLÍN	321 623 249
LIBEREC	485 134 143

MLADÁ BOLESLAV	326 329 072
MOST	476 700 635
NOVÝ JIČÍN	556 720 322
OLOMOUC	585 311 354
OPAVA	553 623 833
OSTRAVA	596 618 904
PARDOBICE	466 301 957
PELHŘIMOV	565 382 173
PLZEŇ	377 329 119
PRAHA KUNRATICE	227 620 302
PRAHA MALEŠICE	272 705 825
PRAHA ZLIČÍN	257 950 751
PRACHATICE	739 388 074
PROSTĚJOV	582 331 076

PŘEROV	581 701 734
PŘIBRAM	318 599 296
SOKOLOV	352 661 175
STARÉ MĚSTO U UH	572 501 832
STRAKONICE	383 322 029
SVITAVY	461 540 866
ŠUMPERK	583 283 329
TÁBOR	381 279 231
TRUTNOV	499 329 488
TŘINEC	559 340 895
ÚSTÍ NAD LABEM	475 216 739
VALAŠSKÉ MEZÍŘÍČI	571 610 685
ZLÍN	577 222 239
ZNOJMO	515 223 059

technická podpora

ATELIER DEK
projekty, posudky,
diagnostika, konzultace, dozory,
energetické audity
DEKPROJEKT s.r.o.

Tiskařská 10/257
108 00 Praha 10
tel.: 234 054 284
fax: 234 054 291
info@dekprojekt.cz
www.atelier-dek.cz
www.dekprojekt.cz

DEKTRADE je držitelem
certifikátu jakosti ISO 9001.

