

GLASTEK 30 STICKER

SAMOLEPICÍ ASFALTOVÝ PÁS Z SBS MODIFIKOVANÉHO ASFALTU S NOSNOU VLOŽKOU ZE SKLENĚNÉ ROHOŽE

GLASTEK 30 STICKER je vyroben z SBS modifikovaného asfaltu. Nosnou vložkou je skleněná rohož. Pás je na horním povrchu opatřen jemnozrnným minerálním posypem. Na spodním povrchu a v podélných přesazích je opatřen ochrannou snímatelnou fólií. Samolepicí pás umožní aplikovat hydroizolační vrstvu z asfaltového pásu bez použití plamene na podklad, a tím dochází k urychlení realizace celé skladby. Uplatní se u objektů a nebo konstrukcí a vrstev, kde nelze použít natavování pásu pomocí plamene (např. u dřevostaveb).

GLASTEK 30 STICKER se obvykle používá jako spodní pás hydroizolace plochých střeš složené z více asfaltových pásů. V jedné vrstvě jej lze použít i jako materiál pro pojistnou hydroizolaci u šikmých střeš nebo parozábranu u plochých a šikmých střeš.

GLASTEK 30 STICKER je také možno použít u nepodsklepených objektů s úrovní základové spáry nad přilehlým terénem jako vodorovnou izolaci proti zemní vlhkosti zpravidla v jedné vrstvě.

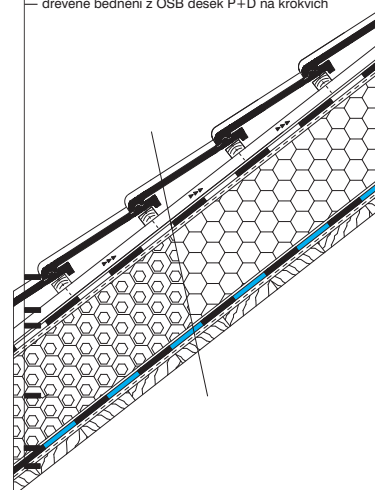
GLASTEK 30 STICKER lze aplikovat na silikátový podklad nebo na dřevěné bednění z OSB desek nebo prken (palubek), které

musí být s perem a drážkou. Obvykle se podklad opatří asfaltovým nátěrem (nejlépe DEKPRIMER). Spojení desek je nezbytné přelepit (např. malířskou páskou šířky 50 mm) tak, aby nedošlo k přilnutí asfaltového pásu k podkladu v bezprostřední blízkosti spoje desek. Stejně opatření platí i pro dilatační spáry nebo trhliny v silikátovém podkladu. Pás není vhodný k pokládce na nosnou vrstvu z profilovaného plechu.

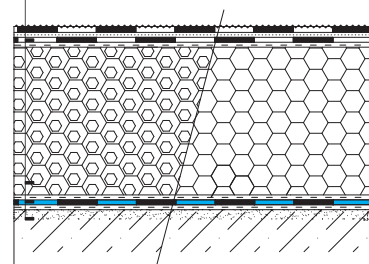
V případě, že je stabilita skladby konstrukce proti sání větru závislá na přídržnosti pásu k podkladu, je nutné postupovat dle pokynů v příručce Asfaltové pásy DEKTRADE, kde jsou také zmíněny podrobnosti o použití pásu, přípravě podkladu a technologii provádění pásu.

Při provádění hydroizolace z více asfaltových pásů se vlivem celoplošného navaření vrchní vrstvy hydroizolačního souvrství nahřeje podkladní pás **GLASTEK 30 STICKER**, a tím se aktivuje jeho samolepicí vrstva v přesazích a na spodním povrchu a dojde k ideálnímu spojení pásů.

- 01
- skládaná krytina
 - latě/bednění
 - kontralatě
 - GLASTEK 30 STICKER PLUS celoplošně přilepený k podkladu
 - DEKPIR TOP 023 /EPS 100 S Stabil kotvený k podkladu
 - **GLASTEK 30 STICKER** přilepený k podkladu
 - dřevěné bednění z OSB desek P+D na krokvicích



- 02
- ELASTEK 40 COMBI natavený celoplošně k podkladu
 - GLASTEK 30 STICKER PLUS celoplošně přilepený k podkladu
 - Kingspan THERMAROOF TR27/EPS 100 S Stabil kotvený nebo lepený k podkladu
 - **GLASTEK 30 STICKER** přilepený k podkladu
 - beton ve spádu (min. 1,75%) s napenetrovaným podkladem



01 | šikmá střeš se systémem TOPDEK (tepelná izolace nad krokvicemi)

02 | skladba ploché střešy s klasickým pořadím vrstev



GLASTEK 30 STICKER

Technické parametry pásu

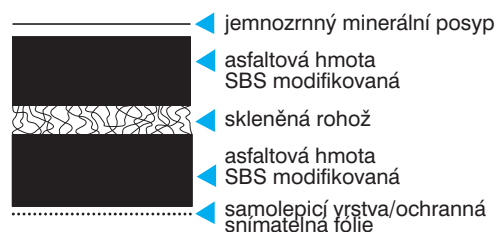
Vlastnost	Zkušební metoda	Deklarovaná hodnota
šířka	EN 1848-1	1,0m
délka	EN 1848-1	10m
tloušťka	EN 1849-1	3mm
vodotěsnost	EN 1928:2000	vyhovuje
reakce na oheň	EN 13501-1	třída F
maximální tahová síla	EN 12311-1	podélně 400 N/50 mm příčně 300 N/50 mm
tažnost	EN 12311-1	podélně i příčně 3 %
ohebnost za nízkých teplot	EN 1109	-20°C
odolnost proti stékání při zvýšené teplotě	EN 1110	100°C
faktor difúzního odporu μ	ČSN EN 1931	20000

Podélné přesahy **GLASTEK 30 STICKER** se spojují přeložením a přitlačením (rukou, přišlapáváním, válečkem). Při provádění příčných spojů je nutné mechanicky odstranit minerální posyp v přesahu. Pro lepší přilnavost, a okamžité zvýšení těsnosti spoje, je vhodné nahřát spoj plamenem tak, že po přiložení asfaltového pásu se okraj vrchního nadzvedne a plamenem se nahřeje asfaltová hmota ve spoji na spodním pásu. Po přeložení se spoj

opět přitlačí (přišlapáváním, válečkem). Je třeba dávat pozor na poškození pásu vílvem jeho přehřátí při použití plamene.

Při pokládce **GLASTEK 30 STICKER** by minimální teplota vzduchu, pásu i podkladu neměla klesnout pod 10°C. Při nižších teplotách je nutné vždy v jednom denním záběru provést celou skladbu hydroizolační vrstvy včetně navaření vrchního asfaltového pásu.

Schéma složení pásu



Skladování

Role pásu se musí skladovat ve svislé poloze a musí být chráněny před dlouhodobým působením povětrnosti a UV záření.

Záruka 5 let

Výrobce poskytuje pětiletou záruku na vodotěsnost, za předpokladu, že výrobek byl správně zabudován do konstrukce (viz příručka ASFALTOVÉ PÁSY DEKTRADE – Návod k použití).

Kvalita hydroizolačních pásů **GLASTEK 30 STICKER** je trvale sledována a certifikována systémem ISO 9001.



GLASTEK 30 STICKER je certifikován dle ČSN EN 13969, 13970 a ČSN EN 13707 a je označován značkou shody CE.



Společnost DEKTRADE a.s., jako výrobce pásu, provádí pravidelné kontroly jakosti výrobku dle příslušných evropských zkušebních norem.

Informace a technická podpora

Technologie provádění hydroizolace z pásu **GLASTEK 30 STICKER** je podrobně popsána v příručce ASFALTOVÉ PÁSY DEKTRADE – Návod k použití. Zásady navrhování hydroizolace jsou popsány v příručce PLOCHÉ STŘECHY – Skladby a detaily.

Veškeré informace včetně kompletního technického poradenství poskytnou vyškolení pracovníci ATELIERU DEK – specializovaného střediska společnosti DEKTRADE a.s.

KONTAKTY



AKTUÁLNÍ INFORMACE NALEZNETE NA WWW.DEKTRADE.CZ

odbyt, technická podpora

BENEŠOV	317 700 586
BEROÚN	311 621 251
BRNO	545 231 166
ČESKÁ LÍPA	487 823 917
ČESKÉ BUDĚJOVICE	387 313 576
DĚČÍN	739 388 075
HODONÍN	518 322 508
HRADEC KRÁLOVÉ	495 546 656
CHOMUTOV	474 668 554
JIHLAVA	564 600 311
KARLOVY VARY	353 579 068
KLADNO	312 661 095
KOLÍN	321 623 249
LIBEREC	485 134 143

MLADÁ BOLESLAV	326 329 072
MOST	476 700 635
NOVÝ JIČÍN	556 720 322
OLOMOUČ	585 311 354
OPAVA	553 623 833
OSTRAVA	596 618 904
PARDUBICE	466 301 957
PELHŘIMOV	565 382 173
PLZEŇ	377 329 119
PRAHA KUNRATICE	227 620 302
PRAHA MALEŠICE	272 705 825
PRAHA ZLIČÍN	257 950 751
PRAGHATICE	739 388 074
PROSTĚJOV	582 331 076

PŘEROV	581 701 734
PŘIBRAM	318 599 296
SOKOLOV	352 661 175
STARÉ MĚSTO U UH	572 501 832
STRAKONICE	383 322 029
SVITAVY	461 540 866
ŠUMPERK	583 283 329
TÁBOR	381 279 231
TRUTNOV	499 329 488
TRINEC	559 340 895
ÚSTÍ NAD LABEM	475 216 739
VALAŠSKÉ MEZÍŘÍČÍ	571 610 685
ZLÍN	577 222 239
ZNOJMO	515 223 059

technická podpora

ATELIER DEK
projekty, posudky,
diagnostika, konzultace, dozory,
energetické audity
DEKPROJEKT s.r.o.

Tiskařská 10/257
108 00 Praha 10
tel.: 234 054 284
fax: 234 054 291
info@dekprojekt.cz
www.atelier-dek.cz
www.dekprojekt.cz

DEKTRADE je držitelem
certifikátu jakosti **ISO 9001**.

