

ELASTEK 40 FIRESTOP

HYDROIZOLAČNÍ PÁS Z SBS MODIFIKOVANÉHO ASFALTU SE SPECIÁLNÍMI RETARDÉRY HOŘENÍ A S NOSNOU VLOŽKOU Z POLYESTEROVÉ ROHOŽE PODÉLNĚ VYZTUŽENÉ SKLENĚNÝMI VLÁKNY

ELASTEK 40 FIRESTOP je vyroben z SBS modifikovaného asfaltu. Retardéry hoření v asfaltovém pásu výrazně omezují šíření plamene. Nosná vložka je polyesterová rohož plošné hmotnosti 190 g/m² v podélném směru vyztužená skleněnými vlákny. Podélné vyztužení výrazně zlepšuje rozměrovou stabilitu pásu. Na horním povrchu je pás opatřen břídlíčným ochranným posypem. Na spodním povrchu je opatřen separační PE fólií.

ELASTEK 40 FIRESTOP je určený do hydroizolací střeš v požárně nebezpečném prostoru ze dvou asfaltových pásů jako vrchní pás. Na první asfaltový pás v hydroizolační vrstvě se celoplošně natavuje.

V požárně nebezpečném prostoru lze **ELASTEK 40 FIRESTOP** použít na tepelnou izolaci z minerálních vláken, ze samozhášivého pěnového polystyrenu v tloušťkách 100-400 mm a z PIR v tloušťkách 60-240 mm. Příklady skladeb viz obr. 01, 02, 03.

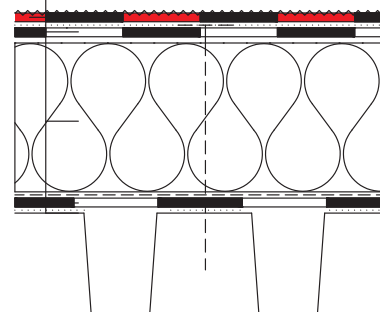
Mimo požárně nebezpečný prostor lze zaměřovat a na sebe napojovat pásy **ELASTEK 40 FIRESTOP** a ELASTEK 40 (50) SPECIAL DEKOR, příp. ELASTEK 40 COMBI.

Technologie provádění hydroizolace z pásu **ELASTEK 40 FIRESTOP** je shodná s technologií ostatních asfaltových pásů řady ELASTEK. Provádění hydroizolace z asfaltových pásů řady ELASTEK je podrobně popsáno v příručce ASFALTOVÉ PÁSY DEKTRADE – Návod k použití.

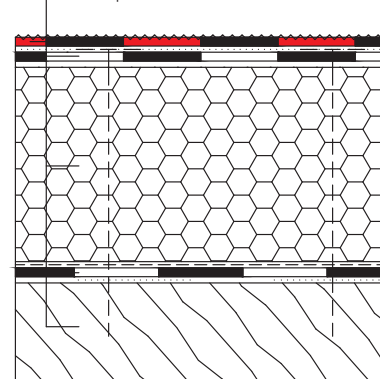
Příklady skladeb střeš splňujících klasifikaci B_{300F} (t3):
01 | Skladba minerální vlákna na trapézovém plechu
02 | Skladba s EPS
03 | Skladba s PIR

Pozn.: Odzkoušenou podkladní konstrukci z dřevěného bednění lze bez dalších průkazů zaměnit za trapézový plech nebo ŽB desku. Ve skladbě lze použít i parozábranu z PE fólie.

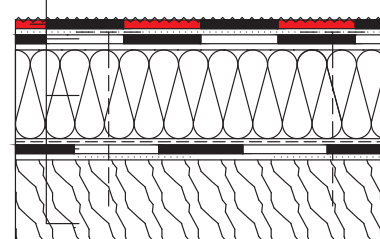
01
— ELASTEK 40 FIRESTOP natavený celoplošně k podkladu
— GLASTEK 40 SPECIAL MINERAL kotvený k podkladu
— tepelná izolace z desek z min. vláken lepená k podkladu
— parozábrana z asfaltového pásu
— trapézový plech ve spádu (min. 1,75%) opatřený asfaltovým nátěrem



02
— ELASTEK 40 FIRESTOP natavený celoplošně k podkladu
— GLASTEK 40 SPECIAL MINERAL kotvený k podkladu
— polystyren EPS 100 S přikotvený nebo nalepený k podkladu
— parozábrana z asfaltového pásu
— nosná podkladní konstrukce



03
— ELASTEK 40 FIRESTOP natavený celoplošně k podkladu
— GLASTEK 40 SPECIAL MINERAL kotvený k podkladu
— PIR desky přikotvený nebo nalepený k podkladu
— parozábrana z asfaltového pásu
— nosná podkladní konstrukce



ELASTEK 40 FIRESTOP



04



05

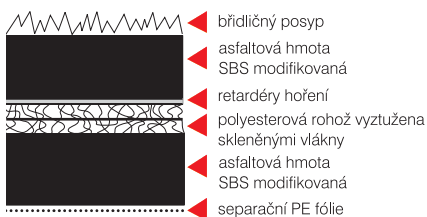


06

Technické parametry pásu

Vlastnost	Zkušební metoda	Deklarovaná hodnota
šířka	EN 1848-1	1,0 m
délka	EN 1848-1	7,5 m
tloušťka	EN 1849-1	4,4 mm
vodotěsnost	EN 1928:2000	vyhovuje
reakce na oheň	EN 13501-1	třída E
chování při vnějším požáru	ENV 1187	B _{ROOF} (t3) (vztahuje se na celou skladbu, nikoliv pouze na samotný pás)
nejvyšší tahová síla	EN 12311-1	podélně 800 N/50 mm ± 130 N/50 mm příčně 650 N/50 mm ± 100 N/50 mm
tažnost	EN 12311-1	podélně i příčně 35% ± 15%
odolnost proti nárazu	EN 12691	20 mm
odolnost proti statickému zatížení	EN 12730	20 kg
ohebnost za nízkých teplot	EN 1109	-25°C
odolnost proti stékání při zvýšené teplotě	EN 1110	100°C
odolnost proti umělému stárnutí	EN 1296, EN 1928	vyhovuje (12 týdnů)

Schéma složení pásu



Povrchová úprava

ELASTEK 40 FIRESTOP se vyrábí s ochranným břídlíčným posypem, který chrání asfaltovou hmotu proti účinkům UV záření a snižuje povrchovou teplotu.

Skladování

Role pásu se musí skladovat ve svislé poloze a musí být chráněny před dlouhodobým působením povětrnosti a UV záření.

- 04| průběh zkoušky šíření plamene střešním pláštěm
05| zkoušený vzorek po ukončení zkoušky
06| dokončená plochá střecha v požárně nebezpečném prostoru

Záruka 10 let

Výrobce poskytuje desetiletou záruku na vodotěsnost, za předpokladu, že výrobek byl správně zabudován do konstrukce (viz příručka ASFALTOVÉ PÁSY DEKTRADE – Návod k použití).

Kvalita hydroizolačních pásů **ELASTEK 40 FIRESTOP** je trvale sledována a certifikována systémem ISO 9001.



ELASTEK 40 FIRESTOP je certifikován dle ČSN EN 13707 a je označován značkou shody CE.



Společnost DEKTRADE a.s., jako výrobce pásu, provádí pravidelné kontroly jakosti výrobku dle příslušných evropských zkušebních norem.

Informace a technická podpora

Veškeré informace včetně kompletního technického poradenství Vám poskytnou vyškolení pracovníci ATELIERU DEK – specializovaného střediska společnosti DEKTRADE a.s.

KONTAKTY



AKTUÁLNÍ INFORMACE NALEZNETE NA WWW.DEKTRADE.CZ

odbyt, technická podpora

BENEŠOV 317 700 586
BEROŮN 311 621 251
BRNO 545 231 166
ČESKÁ LÍPA 487 823 917
ČESKÉ BUDĚJOVICE 387 313 576
DĚČÍN 739 388 075
HODONÍN 518 322 508
HRADEC KRÁLOVÉ 495 546 656
CHOMUTOV 474 668 554
JIHLAVA 564 600 311
KARLOVY VARY 353 579 088
KLADNO 312 661 095
KOLÍN 321 623 249
LIBEREC 485 134 143

MOST
NOVÝ JIČÍN
OLOMOUČ
OPAVA
OSTRAVA
PARDUBICE
PELHŘIMOV
PLZEŇ
PRAHA KUNRATICE
PRAHA MALEŠICE
PRAHA ZLIČÍN
PRACHATICE
PROSTĚJOV
PŘEROV

476 700 635
556 720 322
585 311 354
553 623 833
596 618 904
466 301 957
565 382 173
377 329 119
227 620 302
272 705 825
257 950 751
739 388 074
582 331 076
581 701 734

PŘÍBRAM
SOKOLOV
STARÉ MĚSTO U UH
STRAKONICE
SVITAVY
ŠUMPERK
TÁBOR
TRUTNOV
TŘINEC
ÚSTÍ NAD LABEM
VALAŠSKÉ MEZIŘÍČÍ
ZLÍN
ZNOJMO

318 599 296
352 661 175
572 501 832
383 322 029
461 540 866
583 283 329
381 279 231
499 329 468
558 340 885
475 216 739
571 610 685
577 222 239
515 223 059

technická podpora

ATELIER DEK
projekty, posudky,
diagnostika, konzultace, dozory,
energetické audity
DEKPROJEKT s. r. o.

Tiskařská 10/257
108 00 Praha 10
tel.: 234 054 284
fax: 234 054 291
info@dekprojekt.cz
www.atelier-dek.cz
www.dekprojekt.cz

DEKTRADE je držitelem certifikátu jakosti ISO 9001.

